

## 2022 과천시 의료기관 수

출처: 국민건강보험\_의료통계연보

### 의원

40개소

전년대비 1개소 ↑

### 치과병의원

23개소

전년대비 3개소 ↑

### 한의원

15개소

전년대비 동일

### 약국

26개소

전년대비 5개소 ↑

### 보건소

1개소

전년대비 동일

### 의료 기관 수(총)

105개소 전년대비 9개소 ↑

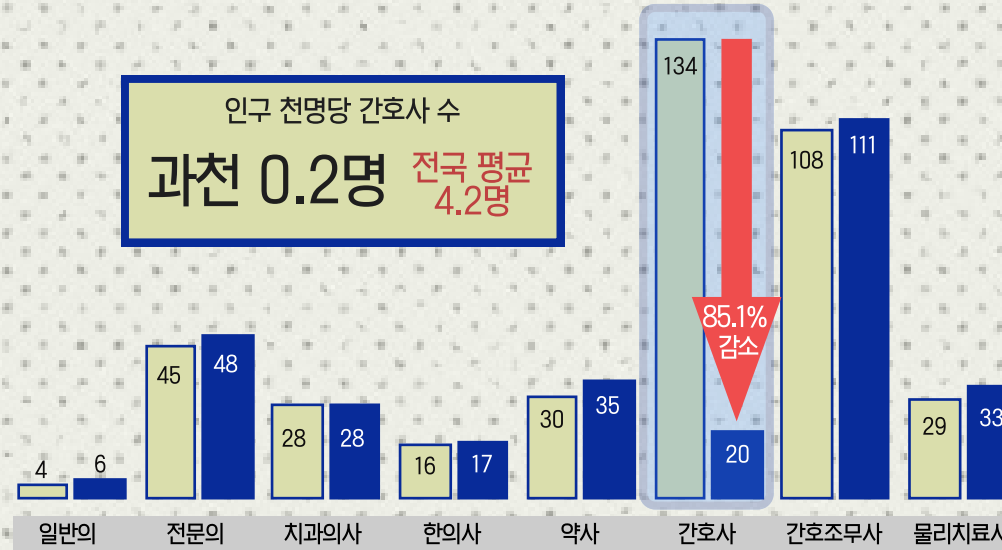
## 2022 과천시 의료 인력 인원

□ 2021 ■ 2022

단위: 명

인구 천명당 간호사 수

과천 0.2명 전국 평균 4.2명



## 2022 과천시 진료 실적 현황

### 진료받은 환자수

76,718명

전년대비 10.9% ↑

### 1인당 내원(입원)일수

19.62일

전년대비 9.1% ↑

### 내원(입원)일수

1,504,846일

전년대비 21.0% ↑

### 환자1인당연간진료비

1,819,451원

전년대비 7.4% ↑

### [진료]

### 진료받은 환자수

전년대비 10.9% ↑

### 환자1인당연간진료비

전년대비 7.4% ↑

### 환자1인당하루진료비

92,757원

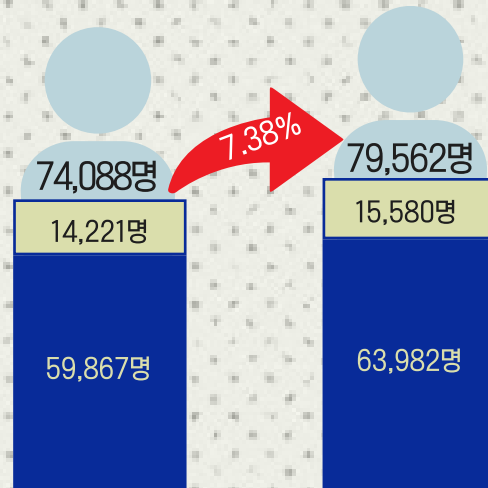
전년대비 31.9% ↑

행복!

## 과천돌보기 제43호

# 과천 보건·복지로

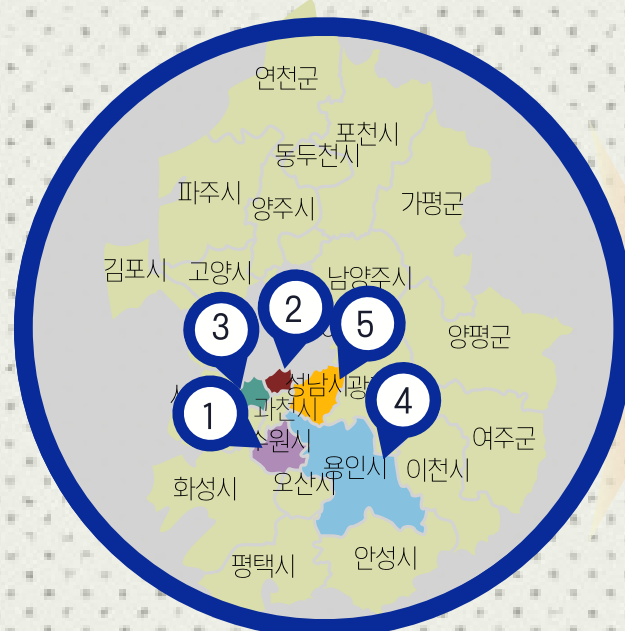
출처: Kosis\_건강보험적용인구현황



2021

2022

■ 직장가입자 □ 지역가입자



1 수원시 영통구 81.51%

2 과천시 80.42%

2020년도 1위

3 안양시 동안구 79.52%

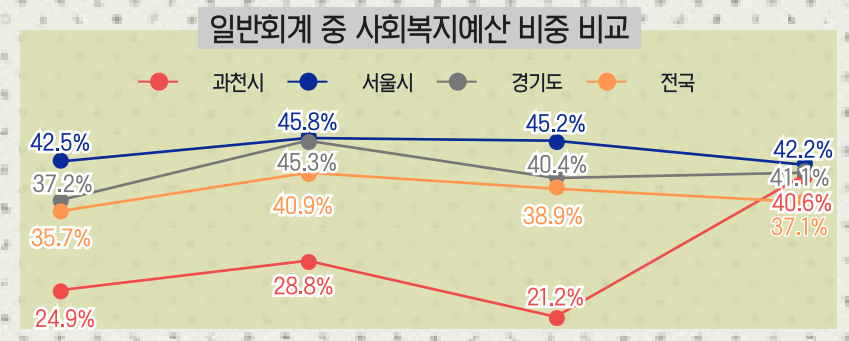
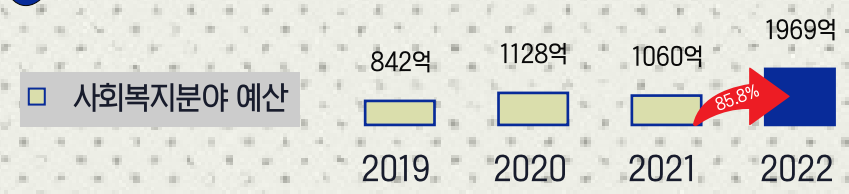
4 용인시 수지구 79.49%

5 성남시 분당구 79.47%

## 2022 건강보험 가입자 수

## 2022 경기도 내 기초지자체별 직장가입자 순위

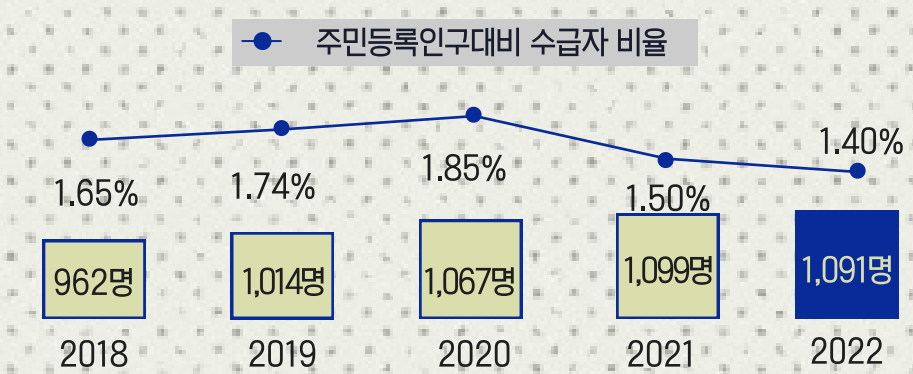
## 2022 과천시 사회복지 분야 예산



출처: Kosis\_일반회계중 사회복지예산 비중

## 2022 과천시 기초생활 수급자 현황

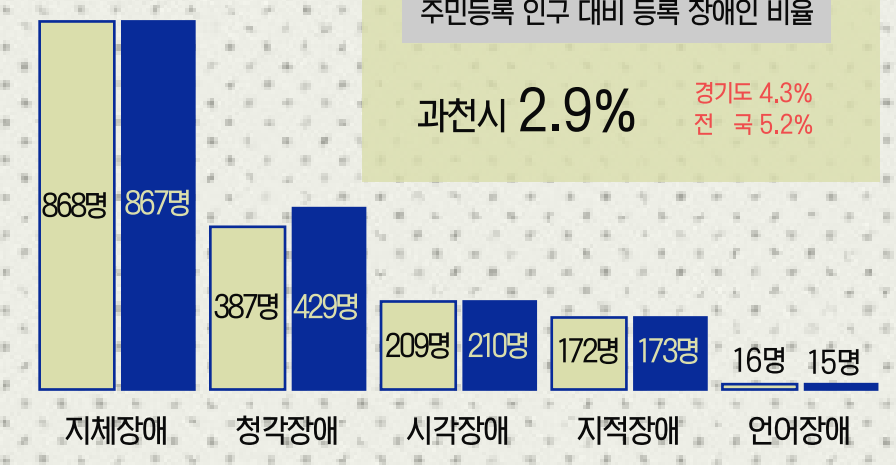
주민등록 인구 대비 기초생활 수급자 비율  
**과천시 1.40%** (경기도 3.27%, 전 국 4.77%)



출처: 경기통계\_국민생활보장 수급자

## 2022 과천시 등록 장애인 현황

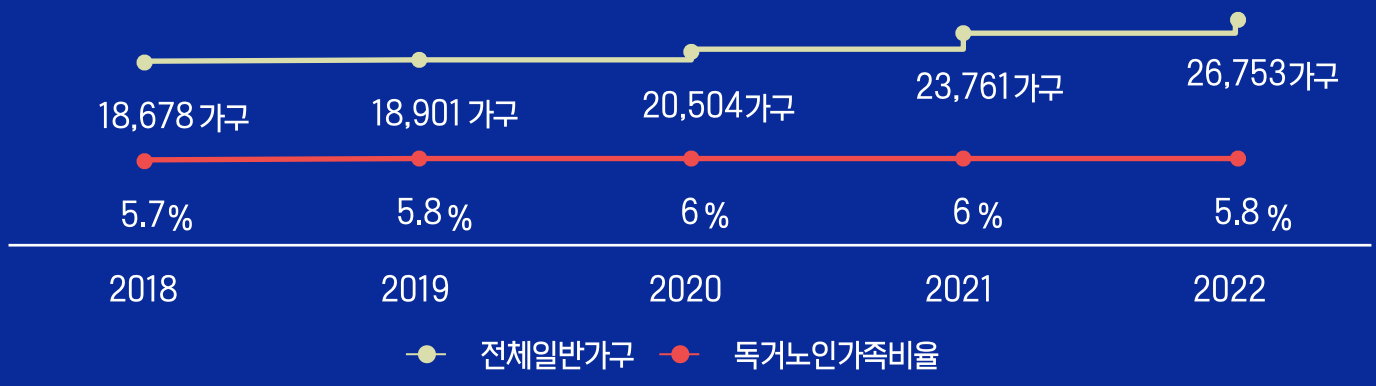
주민등록 인구 대비 등록 장애인 비율  
**과천시 2.9%** (경기도 4.3%, 전 국 5.2%)



출처: 보건복지부\_장애인등록현황

## 2022 과천시 독거노인가구 비율

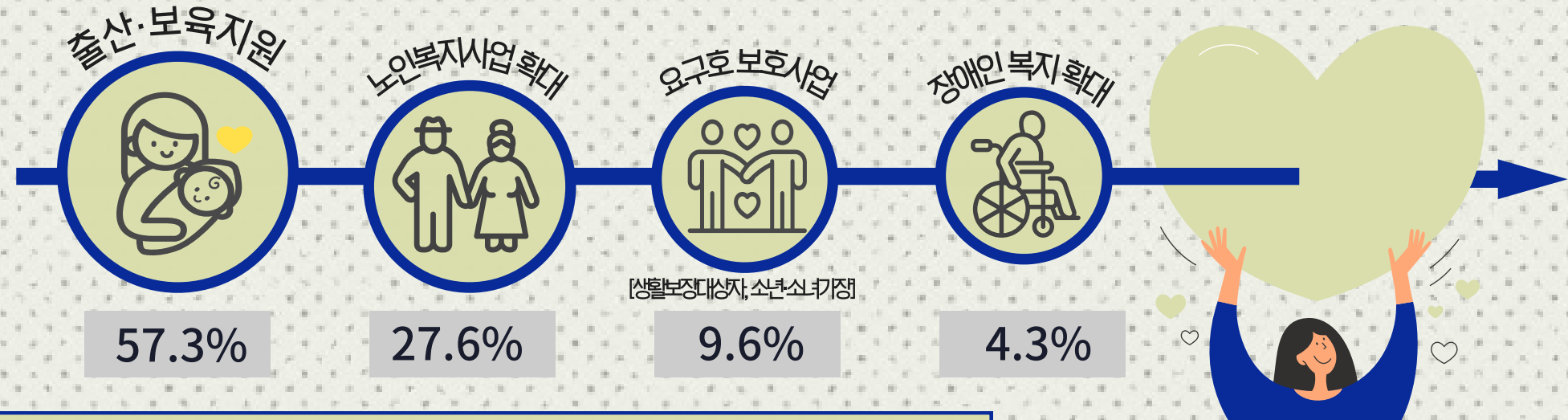
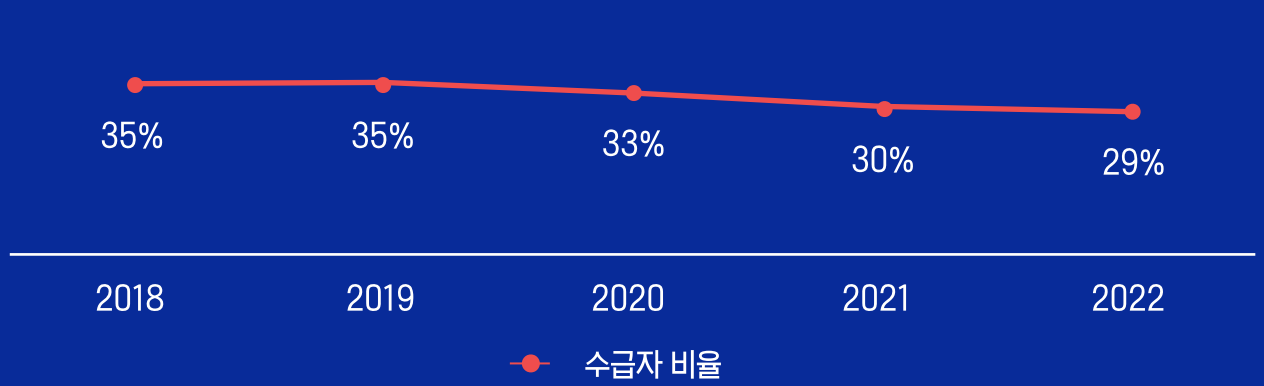
**과천시 5.8%** (경기도 6.7%, 전 국 9.1%)



출처: 과천통계포털\_과천시사회조사(2023)

## 2022 기초(노령)연금 수급자 비율

**과천시 29%** (경기도 63.0%, 전 국 67.4%)



**통계로 보는 지역정보 과천돋보기**

- 발행처: 과천도시공사 미래전략단
- 만든이: 김혜경
- 발행일: 2024. 11. 11. (월)

**정기구독 신청하기**

과천시가 사회복지를 위해 우선해야 하는 정책은?