

과천도시공사와 함께떠나는 재미있는 도시여행

과천 내비게이션 **신혼부부편**

지원정책



혼인건수

340건

2021년 기준

신혼부부 수

1,406쌍

2020년 기준

우리 방금 결혼했어요



초혼나이

남 **33.5세**
여 **31.8세**

2021년 기준

종사직업

남,여 1위

사무종사자

2021년 기준

새로운 가족이 생겼어요



출생아수

393명

2020년 기준

출산 순위별 비중

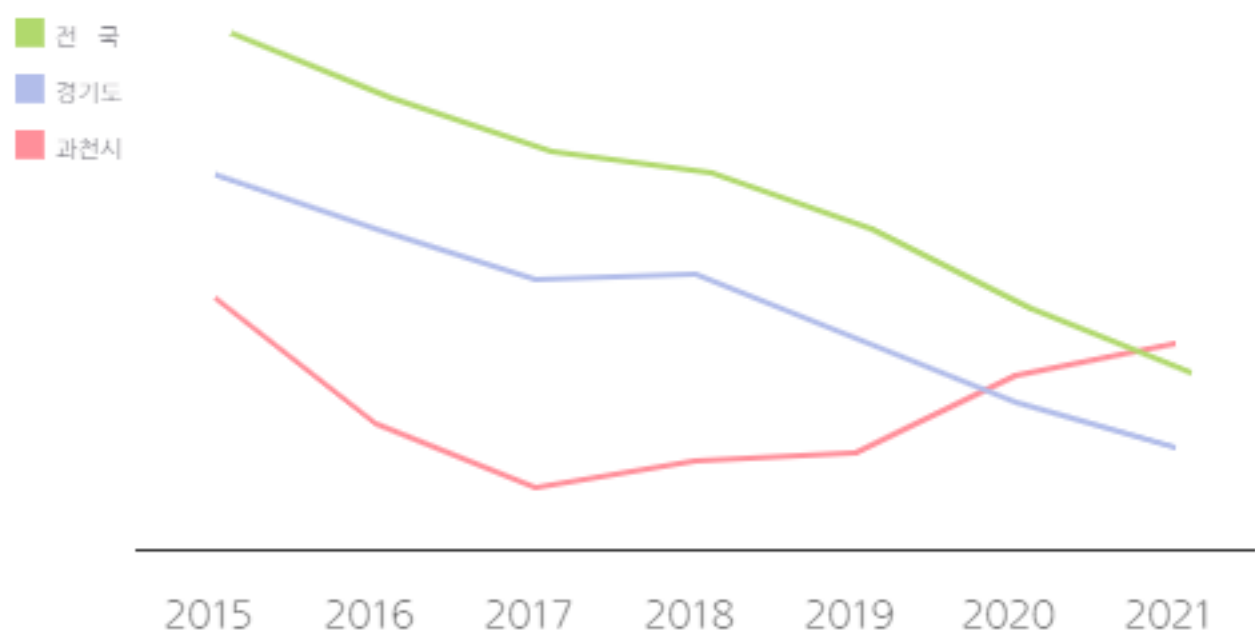


지원정책



출처: 「인구동향조사」, 통계청

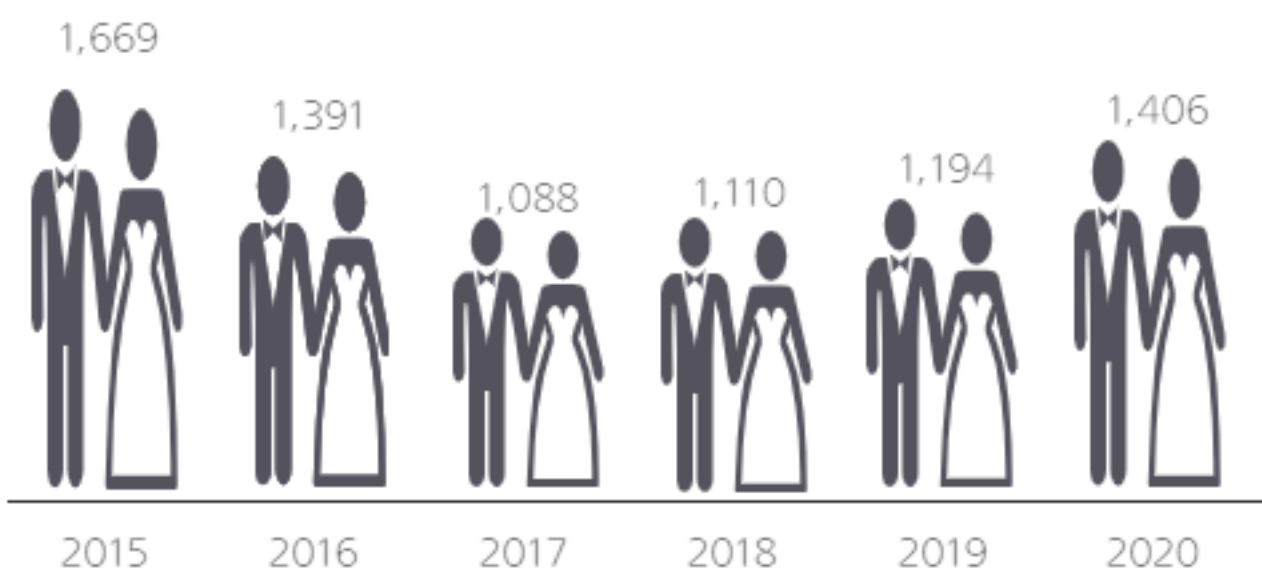
혼인건수 증감추이(2015-2021)



전국, 경기도 지속적 감소, 과천시 2018년부터 증가추세

출처: 「신혼부부동계」, 통계청

신혼부부 수 증감추이(2015-2020)



과천시 2018년부터 증가추세

출처: 「인구동향조사」, 통계청

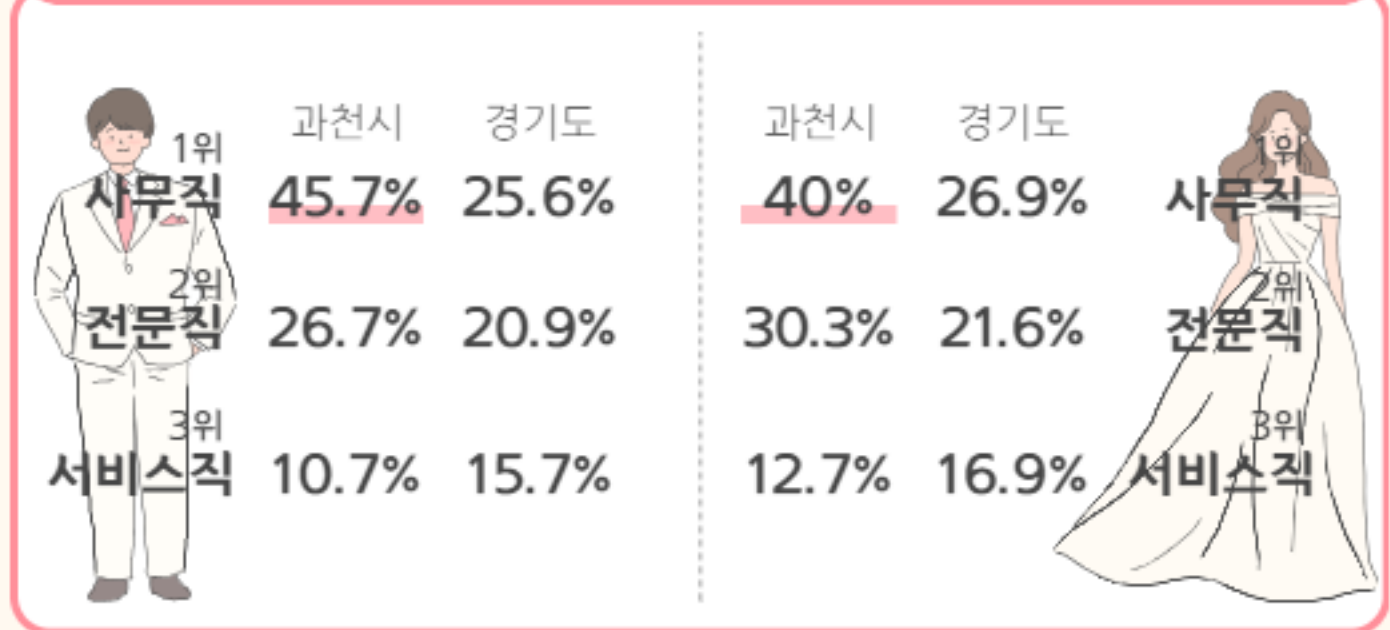
평균 초혼 연령 비교



과천시의 평균 초혼 연령이 전국, 경기도보다 높음

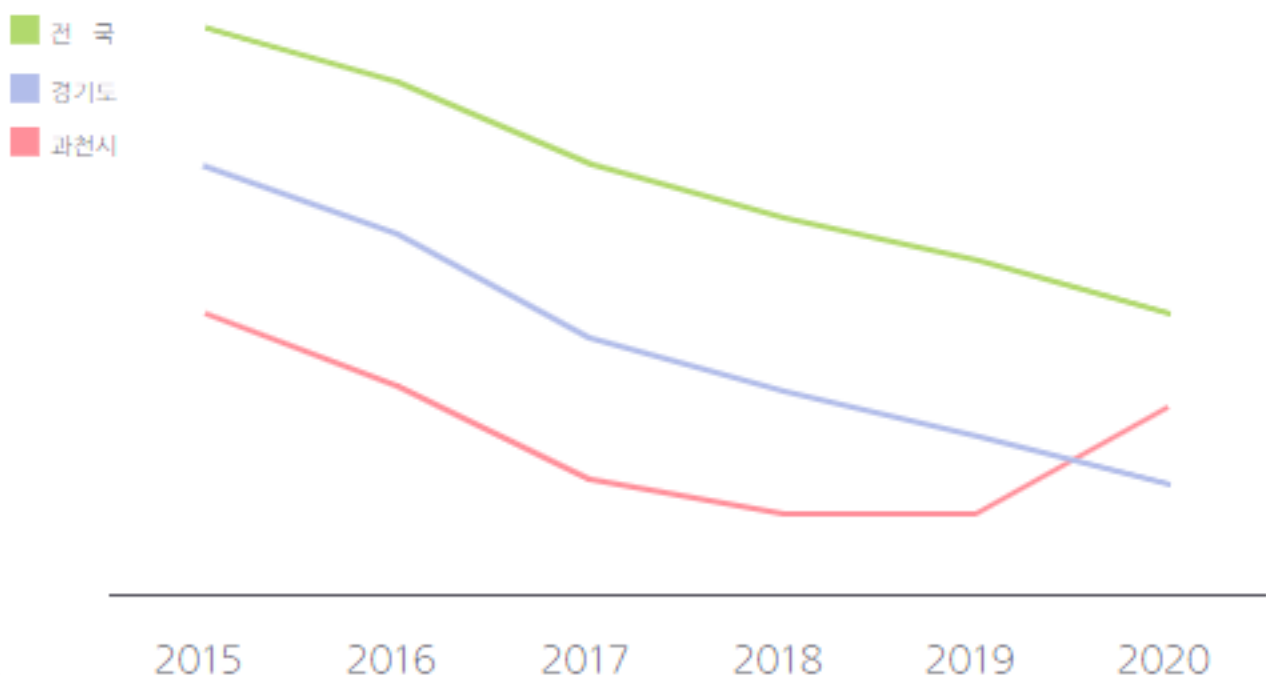
출처: 「인구동향조사」-혼인(마이크로데이터), 통계청

종사 직업별 비교



경기도 평균 대비 사무직, 전문직에 종사하는 비중이 높음

출생아수 증감추이(2015-2020)



전국, 경기도 지속적 감소, 과천시 2018년부터 증가추세

Q 과천시는 왜 전국, 경기도와 왜 추이가 다른가요?



과천이
커지고 있어요
재건축, 재개발,
신도시개발 등



이웃들이
많아졌어요



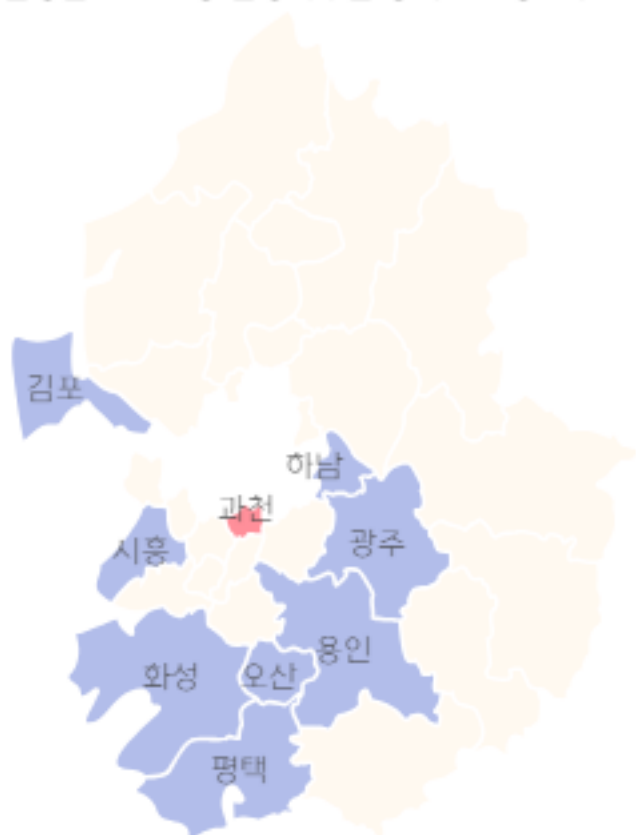
내집마련의
기회가
늘어났어요

기업들이
증가할
예정이에요



경기도 내 조출생률 상위 5개 지역

* 조출생률: 1년간 총 출생아수를 당해년도 총인구로 나눈 수치를 1,000분비로 나타낸 것.

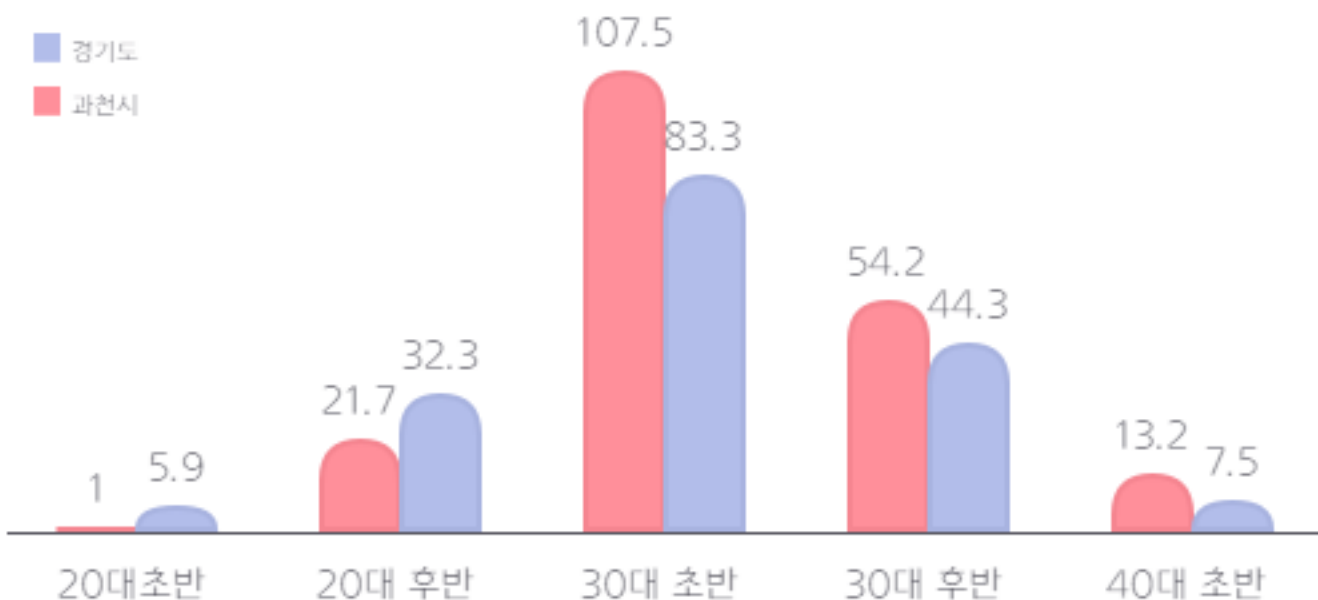


1위 화성시	8.2
2위 김포시	7.0
2위 하남시	7.0
3위 평택시	6.9
4위 과천시	6.6
2위 오산시	6.6
2위 시흥시	6.6
5위 광주시	6.5

단위: 해당연령 여자인구 1천명당 명

출처: 「2021년 경기도 출산통계」, 경기도

연령별 출산율



과천시 30대, 40대 초반의 출산율이 경기도에서 가장 높음

신혼부부 지원 정책

혼인신고 기념 포토존

대상 과천에서 혼인신고하는
신혼부부

내용 기념 포토존에서
플라로이드 족석사진 촬영

방법 혼인 신고 후 요청

문의 과천시열린민원과 02-3677-2132

신혼부부 주택전세자금 대출이자지원

대상 과천 거주 무주택 신혼부부
주택전세자금 대출자

내용 주택전세자금 대출 잔액 1%
(연 최대 100만원) 지원

방법 등 주민센터 방문 신청

문의 과천시복지정책과 02-3677-2867

행복한 부부 프로그램

대상 과천 거주 생애주기에 따른
부부 3그룹

내용 생애주기별 교육 및 활동,
자조모임, 문화체험활동

방법 건강가정지원센터로 신청 ▶

문의 건강가정센터 02-503-0070

예비 및 신혼부부 건강검진

대상 관내 주소지 둔 예비부부 및
결혼 후 1년 이내 신혼부부

내용 건강검진 지원
(혈액검사, 흉부 X-선 등)

방법 과천시 보건소 ▶

문의 과천시 보건소 02-2150-3849

주택도시기금 신혼부부 전용 전세자금 대출

대상 무주택 세대주 신혼부부
(연소득 6천만원 이하,
순자산가액 2.92억원 이하)

내용 최대 2억 대출(보증금 80% 이내)
대출 금리 최대 연 2.1%

방법 인터넷 신청, 은행 방문 신청

문의 주택도시기금 ▶

주택도시기금 신혼부부 전용 구입자금 대출

대상 무주택 세대주 신혼부부 중
생애 최초 주택 구매자
(연소득 7천만원 이하,
순자산가액 3.94억원 이하)

내용 최대 2.6억원 대출(LTV 70%, DTI 60%
이내), 대출 금리 최대 연 2.1%

방법 인터넷 신청, 은행 방문 신청

문의 주택도시기금 ▶

임신 및 출산지원 정책 -과천시, 경기도

부부 태교 교실

- 대상** 관내 출산 예정 부부
- 내용** 임신 중 부부의 올바른 역할 및 출산 준비 교육
- 방법** 교육 홍보 시 신청(반기별)
- 문의** 과천시 보건소 02-2150-3826

완전 초보 육아교실

- 대상** 관내 출산 예정 임산부
- 내용** 산모 및 신생아 관리 교육
- 방법** 교육 홍보 시 신청(반기별)
- 문의** 과천시 보건소 02-2150-3826

임산부 등록·건강관리

- 대상** 관내 거주 및 직장인 임산부
- 내용** 임신 단계별 검사 및 엽산제, 철분제 지원
- 방법** 과천시보건소 및 온라인신청 ▶
- 문의** 과천시 보건소 02-2150-3849

유축기 대여

- 대상** 관내 모유 수유부(출산 후 1달 이내)
- 내용** 20일 간 유축기 대여
- 방법** 보건소등록산모-전화신청
미등록산모-방문신청
- 문의** 과천시 보건소 02-2150-3849

출산·입양 장려금

- 대상** 관내 거주 180일 이상 출산·입양 가정
- 내용** 자녀 순서별 지원금 지원(계좌)
첫째: 100만원, 둘째: 150만원,
셋째: 300만원, 넷째: 500만원
- 방법** 주민센터 방문 및 온라인신청 ▶
- 문의** 과천시사회복지과 02-3677-2258

산후조리비 지원

- 대상** 경기도 거주, 출생신고 한
출산 12개월 이내 가정
- 내용** 육아용품 구입 및 산모건강관리
지역화폐(카드) 발급
- 방법** 출생등록관할주민센터신청
- 문의** 과천시 보건소 02-2150-3849

임신 및 출산지원 정책 – 중앙정부

난임부부 시술비 지원

- 대상** 난임부부(난임 진단서 제출자)
(기준중위소득 180%이하)
- 내용** 체외및인공수정시술비일부지원
(신선배아7회,동결배아5회,인공수정5회)
- 방법** 과천시보건소및온라인신청 ▶
- 문의** 과천시 보건소 02-2150-3826

국민행복카드

- 대상** 임신(출산)이 확인된 건강보험 가입
자 또는 피부양자
- 내용** 진료, 처방약 구입 바우처 지급
(임신 1회당 60만원, 다태아 100만원)
- 방법** 온라인및카드사방문신청 ▶
- 문의** 국민건강보험공단 1577-1000

의료급여 지원

- 대상** 의료급여 수급자 중
임신 및 출산 한 수급권자
- 내용** 진료, 출산진료비가상계좌지급
(기본 60만원, 다태아 100만원)
- 방법** 동 주민센터 방문 신청
- 문의** 보건복지상담센터 129

고위험임산부 의료비 지원

- 대상** 관내 거주 고위험 임신질환 진단 산모
(기준중위소득 180% 이하)
- 내용** 비급여 본인부담금 90%지원
(최대 300만원, 질환별 지원기준 상이)
- 방법** 보건소 방문 신청
- 문의** 과천시 보건소 02-2150-3826

새생명 탄생 출산 축하 용품 지원

- 대상** 관내 출산 후 3개월 이내 가정
- 내용** 10만원 상당 출산및육아용품
(신청자직접 선택)
- 방법** 출생신고 시 신청
- 문의** 과천시 보건소 02-2150-3849

산모·신생아건강관리 지원

- 대상** 관내 거주 출산 30일 이내 가정
(중위소득 150% 이하)
- 내용** 산모·신생아를 위한건강관리사
파견비용 지원 바우처 지급
- 방법** 보건소 방문 및 온라인 ▶
- 문의** 과천시 보건소 02-2150-3849

임신 및 출산지원 정책 – 중앙정부

신생아 청각 선별검사

대상 관내거주 출생 1년이하 영아
(기준중위소득 180%이하)

내용 청각 선별검사비 일부 지원,
난청환아보청기 지원

방법 보건소 방문신청

문의 과천시 보건소 02-2150-3826

선천성대사이상검사 및 환아지원

대상 모든 신생아(검사),
18세미만 환아(지원)

내용 신생아선천성대사이상검사비 일부 지원
및 환아분유, 의료비 등 지원

방법 보건소 방문신청

문의 과천시 보건소 02-2150-3826

미숙아 및 선천성 이상아 의료비 지원

대상 미숙아 및 선천성 이상아
(기준 중위소득 180% 이하 가구,
다자녀 가구)

내용 의료비의 급여 중 일부분인부담의
본인부담금을 제외한 전액본인부담금
및 비급여

방법 보건소 방문신청

문의 과천시 보건소 02-2150-3826

저소득층 기저귀 및 조제분유 지원

대상 기저귀: 만2세미만 영아
(중위소득 80% 이하의 다자녀 및 장애인)
조제분유: 기저귀 지원 대상 중
모유수유가 불가능한 경우 등

내용 기저귀 월 64천원, 분유 86천원
바우처 지급


방법 보건소 방문 및 온라인 신청 

문의 과천시 보건소 02-2150-3849

여성장애인 출산비용지원

대상 등록장애인 중 출산 한 자
(임신 4개월 이상 태아 유산·사산 포함)

내용 태아 1인 기준 1백만원

방법 주민센터 방문 및 온라인 신청 

문의 과천시사회복지과 02-3677-2211

장애인 가정 출산 지원금

대상 신생아의 부모는 모가 장애인인
관내 거주 가정

내용 장애정도에 따른 지원금 지원
심한장애인: 130만원
심하지 않은 장애인: 100만원

방법 주민센터 방문 신청

문의 과천시사회복지과 02-3677-2211