



2025년

과천시

주요시책

알아보기



과천시 6대 중점 분야



첨단산업
중심도시 구축



교통
인프라 강화



환경
친화적 정책



사람중심
행복도시 조성



문화예술
도시조성



생활 체감도
높은 시설확충

1 첨단산업중심의 자족형 미래도시 구축

과천지식정보타운 기업유치 확대

- 첨단기업
유치 확대



푸드테크 산업육성

- 월드푸드테크 센터 건립
- FT산업 거점 도시화



과천과천지구 개발

- 중견기업 클러스터 유치
- 첨단 R&D센터 유치
- 자족기능 강화

주암지구 기업유치

- 문화, 화훼 관련 기업 유치
- R&D센터 입주 추진

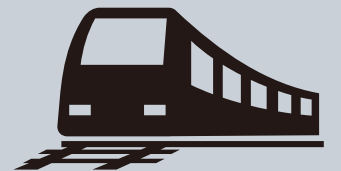
2 교통 인프라 개선과 도시변화 대응

광역 교통 개선

- 과천대로 지하화
- 과천~이수 복합터널 사업
- 정부과천청사역 신림선
연장
- 과천위례선 주암·문원
역 신설

대중교통 수요대응

- 지하철 4호선 증편 추진



지식정보타운 연계 교통망 개선

- 지식정보타운 IC 신설
- 지식정보타운역 과천위례선연장
- 지식정보타운역 완공
- 지식정보타운-원도심 도로연결

3 사람중심의 행복한 도시조성

출산·육아·주거 지원

- *과천다움주택 사업 시행

* 임대대상: 무주택 신혼부부·다자녀 가구
내용: 주변시세 50% 수준 임대

- 임신·출산·육아지원 확대
- 과천형 비담임교사 지원



청소년 지원

- 고교과학공동교육과정 마련
- 지정타 청소년 전용 '복합레저공간' 조성
- 지정타 '단설 중학교' 착공

노인 및 장애인 지원

- 시립요양원 개원
- 과천 토리패스 확대
- 문원 행복드림센터 건립

4 전통과 현대가 공존하는 문화예술도시 조성

시설 현대화

- 과천시민회관 시계탑 광장 개방형 다목적 광장 조성
- 줄타기 전수교육관 설립

문화예술도시 조성

- 과천공연예술제 수준 제고
- 시민 참여형 공연 활성화
- '한국예술종합학교' 유치



체육시설 확충

- 문원체육공원 체육관 건립
⇒ 풋살장, 족구장, 다목적 운동장, 주차장 상부 그라운드골프장

- 제2경인고속도로 하부 체육시설 조성
⇒ 풋살장, 족구장, 다목적 운동장

- 지정타 문화체육시설 조성
⇒ 수영장, 체육관, 헬스장, 북카페

5 미래세대를 위한 지속 가능한 환경 도시 조성

기후위기 적극 대응

- 온실가스감축인지 예산제
- 탄소중립지원센터 구성

탄소중립 실현노력

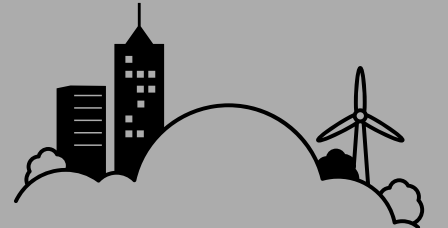
- 체납모바일전자고지서비스
- 공공시설태양광시설 보급
- 다회용컵공유서비스 확대
- *그린리모델링사업

*그린 리모델링 사업:
기존 건축물의 에너지 성능을 향상 시키고 환경 친화적으로 개보수하는 사업



친환경 교통 환경 조성

- 친환경 버스정보안내기
- 친환경자동차 보급 확대



6 생활체감도 높은 기반시설 확충

종합병원 유치

- 종합의료시설 성공적 유치

반려동물놀이터·체육관 조성

- 반려동물 놀이터 조성
- 제2실내체육관 건립

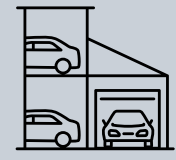


자연 친화적 인프라 조성

- 과천 해누리 전망대 건립
- 근린공원과 하천 연계 산책로 조성
- 청계산 송전탑 지중화

공영주차장 건설

- 문원청계마을
- 지식정보타운



지정타 공공시설 건립

- 복합공공시설
⇒ 평생학습관, 육아종합지원센터, 건강생활지원센터, 종합사회복지관
- 공공도서관

통계로 보는 지역정보 과천돋보기

발행처: 과천도시공사 미래전략단
만든이: 김혜경
발행일: 2024. 12. 26. (목)

정기구독 신청하기 

이달의 생활 TIP

이번 달에 신청할 수 있는 제도들과
유용한 정책 정보들을 알려드립니다

매달 이메일로 받아보고 싶어요~
정기구독신청하기



과천에서는

● 관내 지하철 4호선 5개역 기후동행 카드 혜택 적용

적용시기: 2024. 11. 30.(토)부터

적용범위: 선바위역, 경마공원역, 대공원역, 과천역, 정부과천청사역
문의: 과천시청 교통과 교통행정팀(02-3677-2285)



● 마을버스 1번, 2번 노선확충 안내

운영개시: 2024. 12. 14.(토) 첫차부터

마을버스 1번: 전기차 1대 도입으로 배차간격 준수 안정화

마을버스 2번: 전기차 1대 도입으로 배차간격 40분에서 20분으로 단축



● 제3회 과천시 공공 야외 스케이트장 운영

운영기간: 2024. 12. 20.(금) ~ 2025. 2. 9.(일)

운영시간: (일~목)10:00 ~ 20:00, (금, 토, 공휴일)10:00 ~ 21:30

사업장소: 문원체육공원 분수대 일원

사용방법: 온라인예약 및 현장발권 / 입장료: 관내 2,000원, 관외 4,000원



● 치매어르신 배회로 인한 실종예방 사업

일시: 연중 상시

대상: 실종위험이 있는 치매어르신 및 인지저하자

내용: 실종방지를 위한 배회인식표 발급, 지문등록, 위치추적기 제공

문의: 치매안심센터(02-2150-3596)



경기도에서는

● 청년월세 한시 특별지원

지급기간: 2024. 3. ~ 2026.12.

대상: 19세~34세 부모님과 별도 거주, 무주택자

내용: 실제 임대료 범위 내, 월 최대 20만 원 씩 12개월 동안 매월 분할 지원

접수방법: 주소지 관할 행정복지센터 / 복지로 홈페이지(bokjiro.go.kr)



● 군복무 경기청년 상해보험

대상: 경기도에 주민등록을 둔 청년 중 현역 군복무중인 자

내용: 군복무 청년의 사고 발생 대비 군복무 시작시 무료 보험가입 지원

보험접수: 군복무 경기청년 상해보험 접수센터 ☎ 070-4693-1655

문의: 경기도 청년기회과 ☎ 031-8008-3473



● 산후조리비 지원

신청기간: 출산일 ~ 출생일 기준 12개월 이내 상시 신청

지원대상: 경기도 거주 출산 가정

지원내용: 출생아 1인당 50만 원(지역화폐) 지원

신청방법: 출생아의 부 또는 모가(출생등록 하는) 관할 주민센터 방문 신청



● 경기도 어르신 마인드 케어 사업

지원대상: 65세 이상 어르신, 우울증 등으로 진단, 신청일 기준 경기도민

지원내용: 정신 건강 관련 질환 진단받고 외래치료 진행 시 치료비 지원

신청방법: 주소지 관할 정신건강복지센터 / www.경기도정신건강진료비.kr

