

2022 과천시 병원 및 의원 수

출처: 국민건강보험_의료통계연보

보건소
1개소
전년대비 동일

치과병의원
23개소
전년대비 3개소 ↑

약국
26개소
전년대비 5개소 ↑

의원
40개소
전년대비 1개소 ↑

한의원
15개소
전년대비 동일

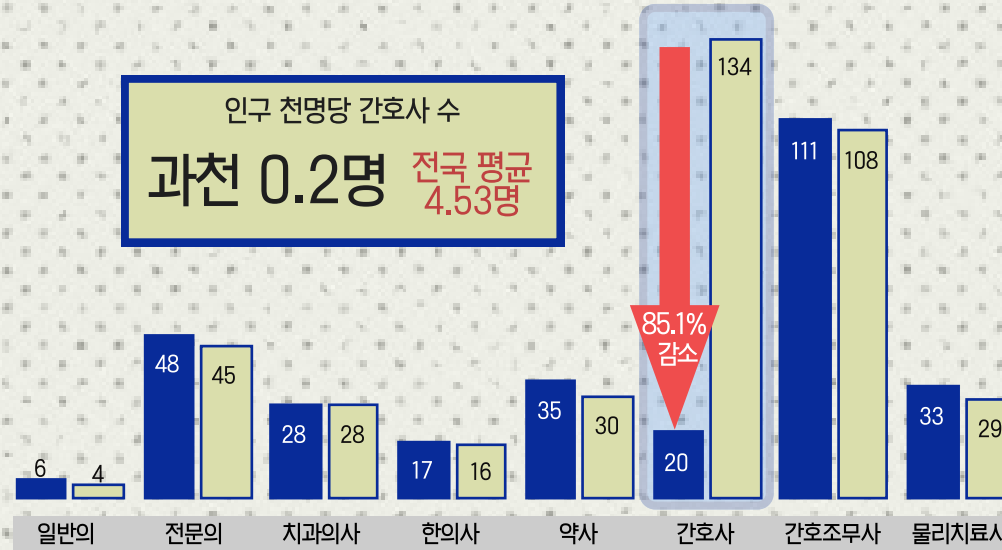
병·의원수(총)
105개소
전년대비 8개소 ↑

2022 과천시 의료 인력 인원

■ 2022 □ 2021

단위: 명

인구 천명당 간호사 수
과천 0.2명 전국 평균 4.53명



2022 과천시 진료 실적 현황

진료받은 환자수
76,718명
전년대비 7,545명 ↑

1인당 내원(입원)일수
19.62일
전년대비 1.64일 ↑

내원(입원)일수
1,504,846일
전년대비 261,012일 ↑

진료환자1인당진료비
1,819,451원
전년대비 126,453원 ↑

[진료] 환자1인당진료비 [전년대비] 7.5% ↑

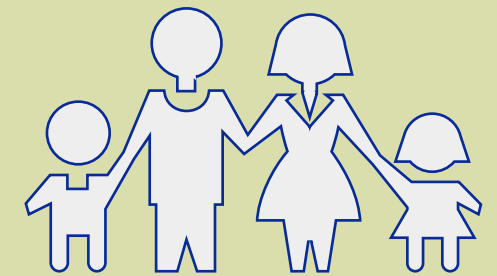
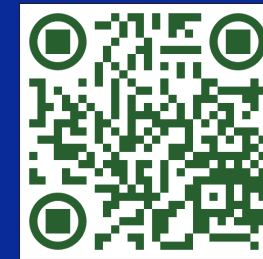
진료받은 환자 수 [전년대비] 10.9% ↑

내원(입원) 1인당 진료비
92,757원
전년대비 22,463원 ↑

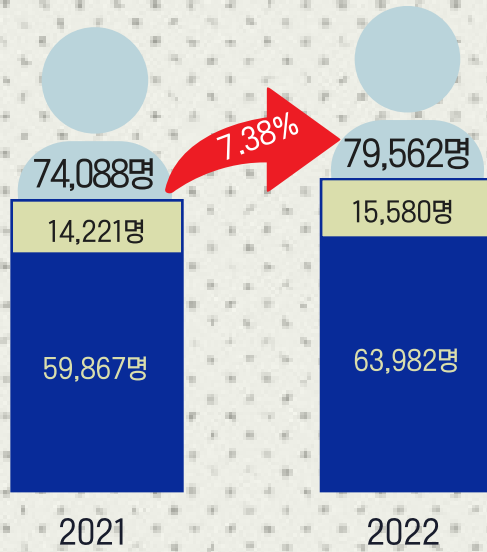
과천돌보기 제43호

행복!

과천 보건·복지로

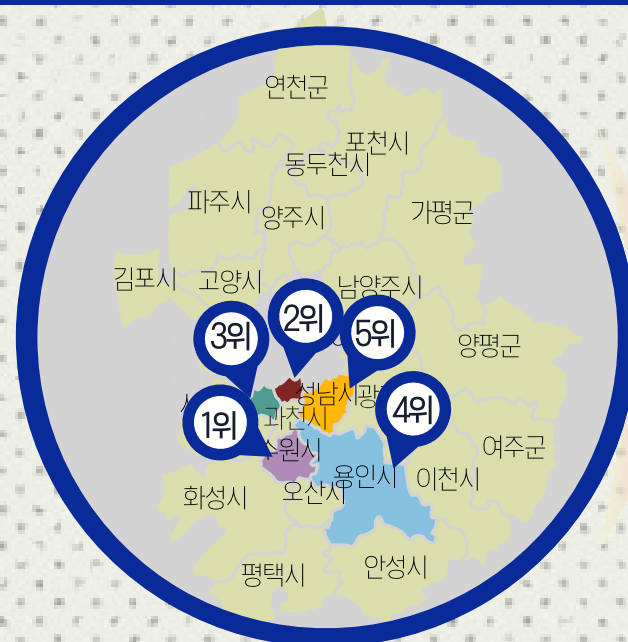


출처: Kosis_건강보험적용인구현황



■ 직장가입자 □ 지역가입자

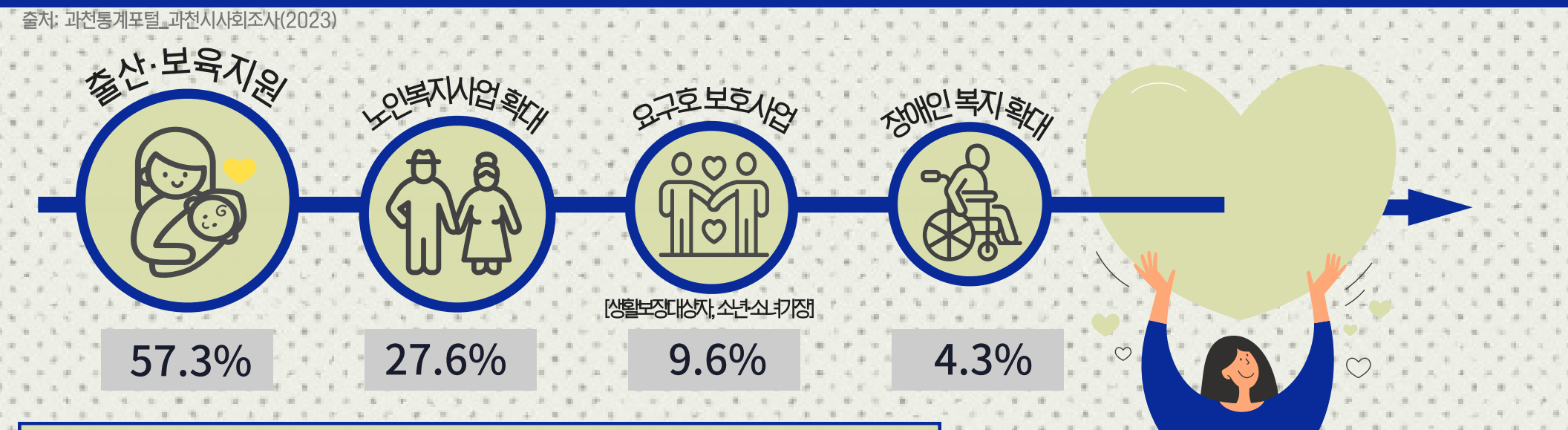
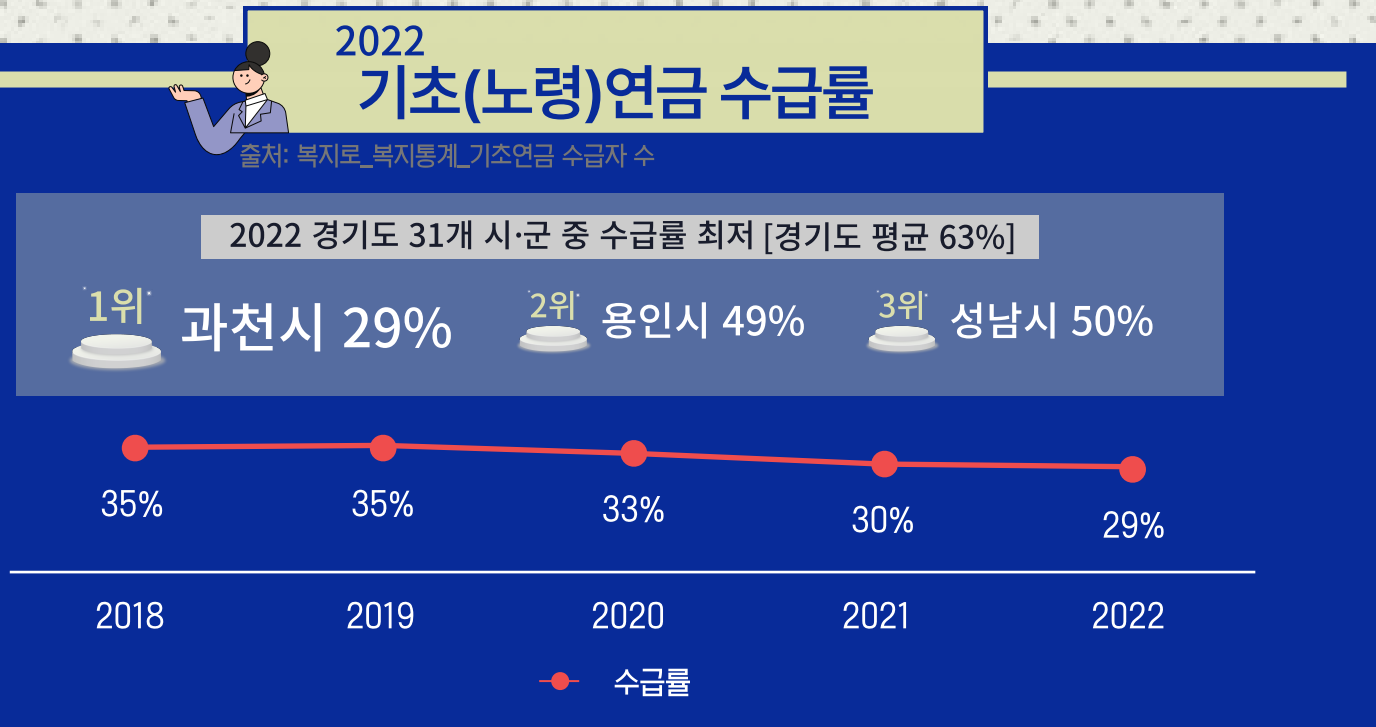
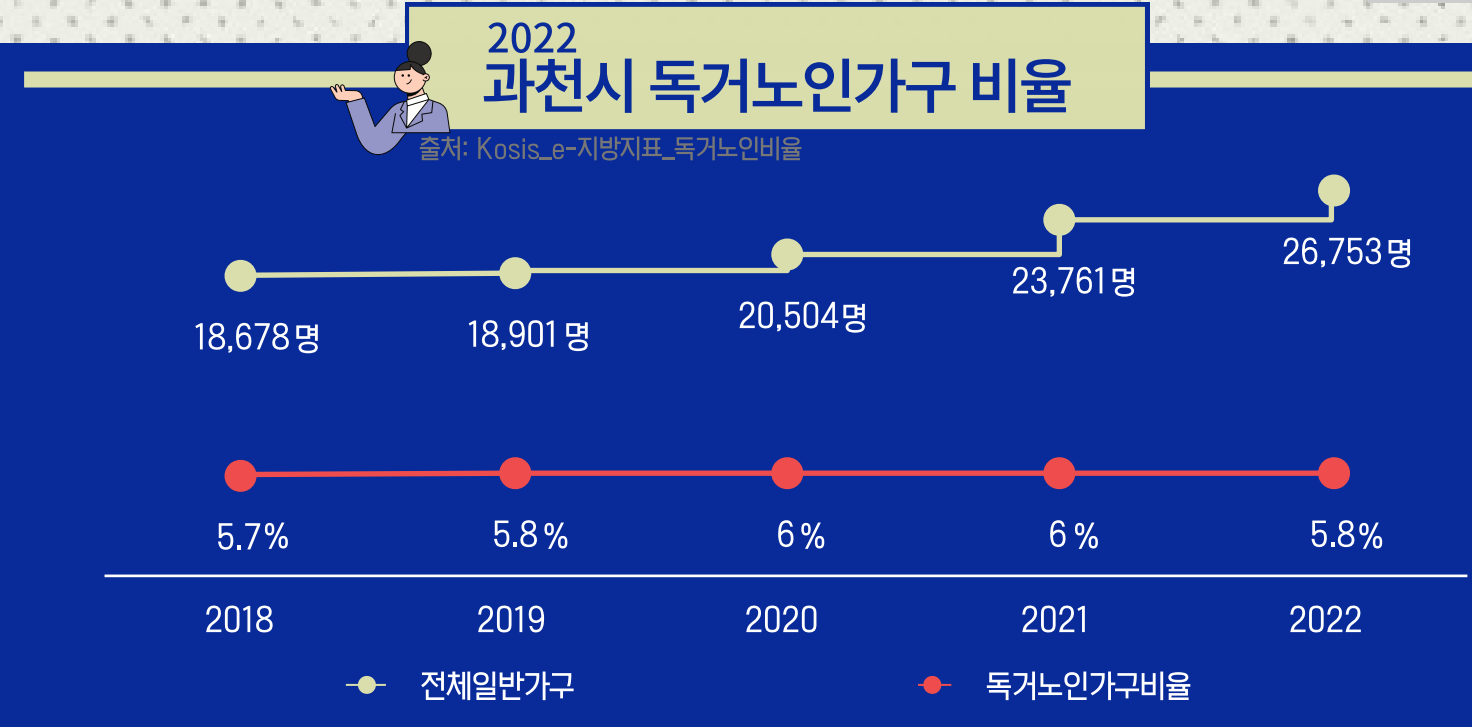
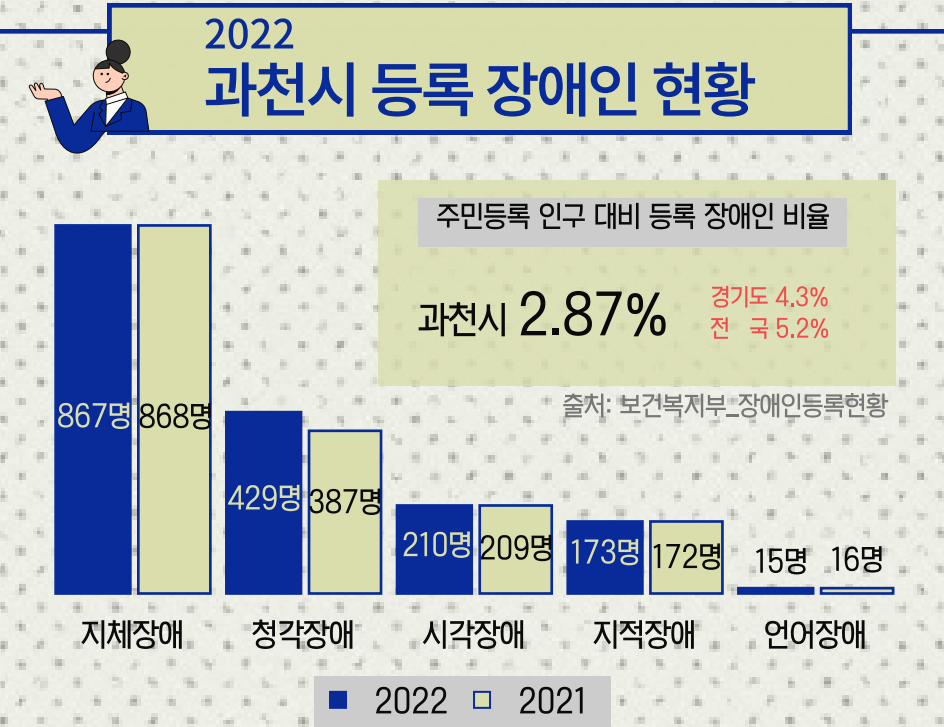
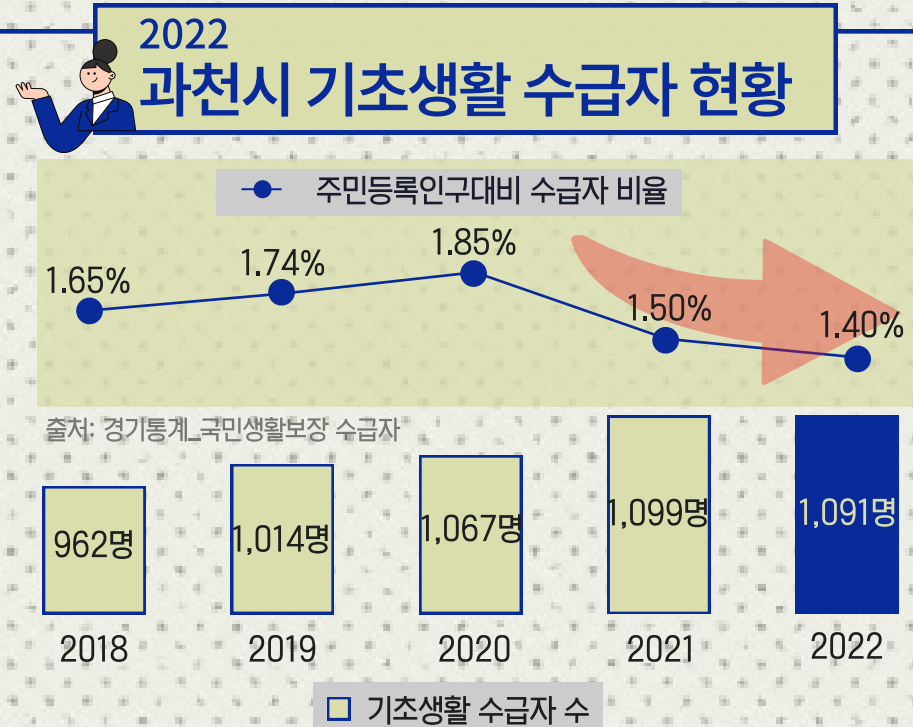
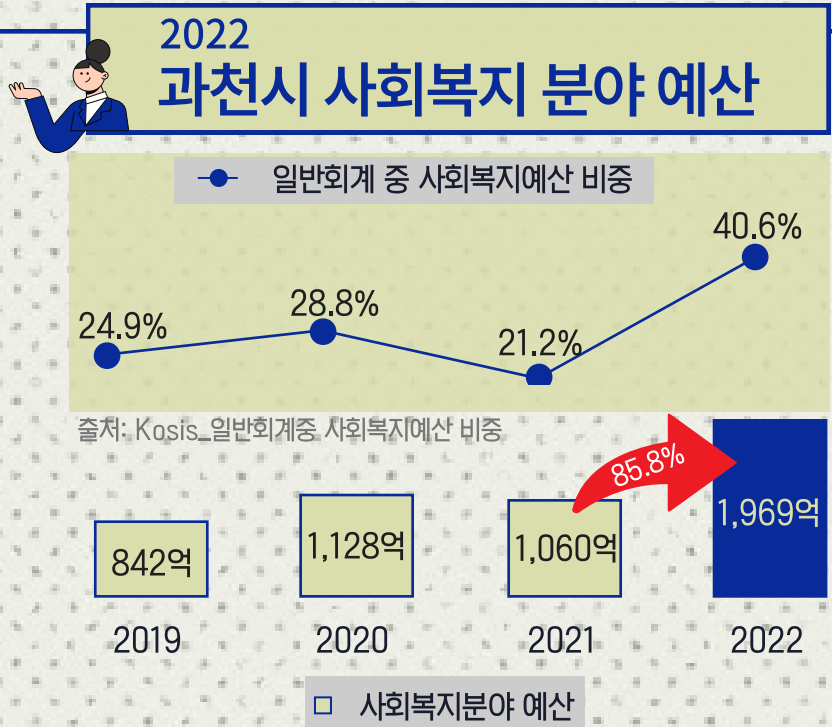
2022 건강보험 가입자 수



- 1위 수원시 영통구 81.51%
- 2위 과천시 80.42%
2020년도 1위
- 3위 안양시 동안구 79.52%
- 4위 용인시 수지구 79.49%
- 5위 성남시 분당구 79.47%

2022 경기도 내 기초지자체별 직장가입자 순위





통계로 보는 지역정보 과천돋보기

- 발행처: 과천도시공사 미래전략단
- 만든이: 김혜경
- 발행일: 2024. 11. 11. (월)

정기구독 신청하기

과천시가 사회복지를 위해 우선해야 하는 정책은?